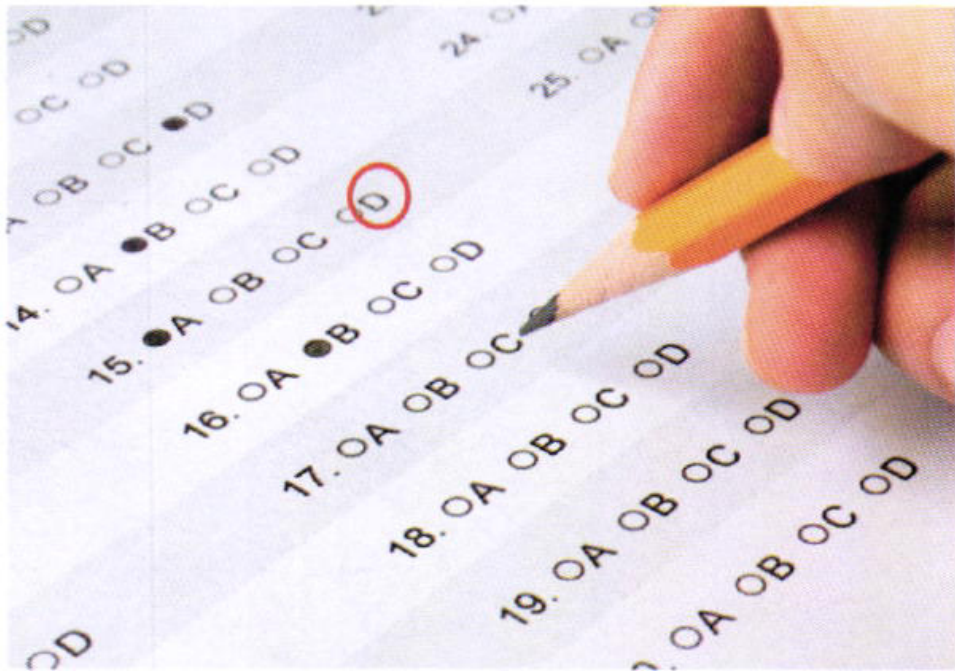


الملاحق



Appendices



ملحق (1)

تعريف بعض مصطلحات الحاسوب والإنترنت

Access Server	خادم وصول حاسوب يزود وصولاً إلى المستخدمين البعيدين الذين يتصلون بالنظام ويصلون إلى موارد الشبكة من خلال حواسيبهم الموصولة بالشبكة مباشرة.
Administrator	المدير: يقوم بإعداد مصادر الشبكة وتسجيل المستخدمين وأرقامهم السرية وصيانة المصادر.
Agent	عميل في نظام (العميل/الخادم) (Client/Server)، ينفذ عملية إعداد وتبادل المعلومات نيابة عن برنامج المضيف Host أو الخادم Server.
Alert	تحذير عن وجود خطأ بشكل صندوق تحذير أو صوت يطلقه الحاسوب.
Anonymous	مجهول يتم استخدامه كاسم مستخدم للدخول على الحواسيب البعيدة.
Applet	برنامج ذاتي الاحتواء مصمم لكي يعمل في بيئة محددة، كبرنامج جافا يعمل ضمن مستعرض.
ASCII	قاعدة المعايير الأمريكية لتبادل المعلومات American Standard Code for Information Interchange، معيار لتحويل الأحرف والرموز والأرقام الموجودة في لوحة المفاتيح إلى يمثليها من شفرة Code، وتحتوي على ثمانية خلايا بقيمة ثنائية تتراوح بين 0 و255.
Authentication	ترخيص/ التوثيق: تأمين الحقوق والأذونات وفقاً للهوية. فالوصول إلى الخدمات يتم وفقاً لهوية المستخدم وتؤكد عملية التحقق الشخص المعني.
BBS	لوحة إعلانات النظم: حاسوب مزود ببرامج معينة يوفر رسائل إلكترونية وملفات إضافية.
BitTorrent	أداة للمشاركة في ملف ما، أو مجموعة من الملفات بين مجموعة من الزبائن الذين يحصلون على هذه الملفات من مصدر ما، وفي نفس الوقت يشاركون الآخرين فيها.
Blogs	البلوغز: تقنيات التدوين الإلكتروني التفاعلي أو سجلات الوقائع الإلكترونية، هي أشبه بمذكرات شخصية يُدونها أصحابها على الإنترنت ويحدّثونها بانتظام تتضمن آراءهم وتعليقاتهم، ويمكن لمن يزورونها الاطلاع عليها والردّ على الآراء المنشورة.
Crack	Cracker تعني تقطيع الشيء. مصطلح يطلق على برنامج يقوم بفك شفرة أحد البرامج وجعله مجاني.

نظام أسماء الحقول Domain Name System هو نظام لتحديد العناوين الشبكية IP Addresses المطابقة للحواسيب المسماة Domains .	DNS
التشفير بهدف منع أي شخص من قراءة المعلومة.	Encryption
ترخيص المستخدم النهائي في البرامج المغلقة المصدر، وهو وثيقة قانونية تختلف من شركة إلى أخرى ومن برنامج إلى آخر. تراخيص EULA هي الأكثر شهرة وشعبية بين المرشحين والشركات الكبرى مثل Microsoft Corporation, Yahoo.inc, Google.inc .	End User License Agreement
FAQ أسئلة مطروحة بشكل متكرر، أصلاً كانت مستندات يوزنت تحتوي على أجوبة على الأسئلة التي يطرحها المستخدمون الجدد عندما يشتركون في مجموعة أخبار ما.	Frequently Asked Questions
منتدى أي موقع على الإنترنت يتيح المشاركة بكتابة مواضيع مختلفة مع إمكانية الرد عليها.	Forum
أداة اتصال لتسيير المعلومات من شبكة إلى أخرى.	Gateway
تنسيق ملفات رسومية Graphic Interchange Format ، طورته شركة كمبوسورف، يؤدي إلى ملفات صغيرة نسبياً. ويمكن استعماله كصورة داخلية في مستند HTML .	GIF
هو ميثاق للمشاركة في الملفات على شبكات P2P صنع شركة (Nullsoft) ، ليعمل على الإنترنت، ويمكن جميع الزبائن الذين يستخدمونه من التشارك في ملفاتهم وتوزيعها.	Gnutella
خدمة جوفر: نظام لتسهيل عملية استخدام عملية البحث من خلال القوائم لقراءة الوثائق ونقل الملفات.	Gopher
برنامج شبكي مصمم لكي يستعمله مجموعة من الأشخاص يعملون على نفس المشروع أو يحتاجون إلى الوصول إلى نفس البيانات.	Groupware
مضيف: الحاسوب المركزي أو المتحكم في بيئة شبكية يزود خدمات يستطيع باقي الحواسيب الوصول إليها عبر الشبكة. والمضيف أيضاً نظام كبير يمكن الوصول إليه من الإنترنت.	Host
مستعرض ويب من شركة صن مايكروسيستمز، وله علاقة بالجاوا (لغة البرمجة المصممة لإنشاء برامج قابلة للتحميل والتشغيل بسرعة في مقدار صغير من الذاكرة.	Hot Java
تربط الموزعات مجموعة حواسيب بعضها مع بعض وتجعل في استطاعت الحاسوب	Hubs



أن يتصل ويتعامل مع الحاسوب الآخر.	
المخترقين الذين يعملون على اختراق مواقع الشخصية مثل البريد الإلكتروني أو حساب الفيس لغرض السرقة أو التخريب أو العبث بمعلومات الآخرين.	Hacker
صورة داخلية: صورة مدموجة مع نص معروضة على صفحة HTML.	Inline Image
تحتفظ بعناوين فريدة لكل الحواسيب الموصلة بالإنترنت بواسطة DNS.	InterNIC
يعتبر جهازاً متعدد المهام، فيمكن بواسطته تصفح وقراءة صفحات ويب، والقيام في الوقت نفسه بتحميل الرسائل الإلكترونية من صندوق البريد بفضل شبكات Wi-Fi وغيرها.	iPhone
قارئ للوسائط السمعية، علامة مسجلة لجهاز محمول (portable media players)، صمم من قبل شركة آبل (Apple)، بإمكانه التعامل مع الوسائط الصوتية والفيديو، يمتاز بصغر الحجم، ويحوي قرص صلب، وبإمكانه القراءة أيضاً من وسائط التخزين الخارجية.	iPod
البصمة الإلكترونية عبارة عن عنوان معين في الإنترنت. في عالم الإنترنت يتم الوصول إلى الأهداف الأخرى عن طريق الـ IP كل اتصال من الجهاز إلى عالم الأنترنت يأخذ رقماً خاصاً. هذا الرقم يتكون من 4 خانات، وكل خانة تحمل 256 رقماً من صفر إلى 255، وتكتب بهذه الطريقة 255. 255. 255. 255 أو 0,0,0,0.	IP Number
اختصار Integrated Services Digital Network شبكة رقمية للخدمات المتكاملة أو الموحدة هي تكنولوجيا جديدة وخدمة اتصالات فائقة السرعة.	ISDN
جانا: لغة برمجة طورتها شركة مايكروسيستمز Microsystems ومصممة لإنشاء برامج موزعة قابلة للتنفيذ لاستعمالها مع مستعرضات ويب.	Java
مقياس ضغط صورة وتنسيق ملفات اختصار Joint Photographic Experts Group. يعمل على الضغط العالي والنوعي للصور، كالصورة الفوتوغرافية والصور المستخدمة بالإنترنت.	JPEG
يعبر هذا الاسم عن شبكة مجانية P2P تمكن الزبائن من مشاركة ملايين الزبائن الآخرين في ملفاتهم الموسيقية والأفلام والألعاب والصور والبرامج الأخرى.	KaZaA
KBPS كيلو بت في الثانية: عدد البتات المرسل كل ثانية أثناء عملية نقل البيانات، تقاس بأضعاف من 1024 بت بالثانية.	Kilobits per second



التواري للتعبير عن شخص ليس لديه مشاركة نشطة في مجموعة التي اشترك معها، ويفضل للأشخاص المبتدئين للتأقلم في البداية مع الآخرين.	Lurking
قائمة بريد الكترونية لعدة أشخاص. يرسل موضوعاً يخص اهتمامات هذه القائمة إلى حاسوب رئيسي يقوم بتحويل هذه الرسالة إلى جميع المشتركين.	Mailing List
توصيلة بريد الإنترنت المتعددة الأغراض Multipurpose Internet Mail Extension نظام لتوفير القدرة على نقل البيانات غير النصية كالصور والصوت والفاكس من خلال البريد الإلكتروني.	MIME
المودم في الوضع المعلق: ميزة تسمح لمودم الطلب الهاتفي بالعمل لانتظار المكالمات. إذا كان "المودم في الوضع المعلق" قيد التشغيل وتلقيت مكالمة على الخط الذي يستخدمه المودم، يمكن انتقال المودم إلى حالة مُعلقة ثم العودة إلى المكان الذي غادرته بعد انتهاء المكالمة.	MOH
اختصار Motion Picture Experts Group لضغط الصورة والحركات والفيديو.	MPEG
حاسوب مبسط يستعمل للوصول للإنترنت أو شبكة انترانت، وتسانده معظم شركات تصنيع الحواسيب الشخصية.	NC
حاسوب الشبكة: يهدف للتخفيف من تكاليف صيانة وترقية الحواسيب الشخصية في الشركات الكبرى.	NetPC
نظام شبكة المدخلات والمخرجات الأساسي Network Basic Input/Output System يسمح للأجهزة بالتحدث واستعمال خدمات الشبكة.	NETBIOS
آداب الشبكات: الالتزام بقواعد سلوك عند استخدام الشبكة.	Netiquette
مجموعات الأخبار: معظم موفري الخدمة يوجد لديهم مجموعات أخبار.	Newsgroup
تعني أن الحاسوب متصل حالياً بالشبكة وعكسه Off-Line أي غير متصل.	On-Line
الاختراق القدرة على الوصول للحواسيب أو بشبكة الإنترنت بطريقة غير مشروعة عن طريق ثغرات في نظام الحماية، فحينما يستطيع الدخول إلى جهاز آخر فهو مخترق (Hacker) أما عندما يقوم بحذف ملف أو تعطيله فهو مخرب (Cracker).	Penetration
مجمع كتلة الإنترنت Packet InterNet Grouper برنامج يستخدم لاختبار القدرة الوصلية بارسال طلب ICMP إليها.	PING
برنامج تابع: برنامج صغير يربط بالمستعرض لإضافة خدمة خاصة، وهو	Plug in



متوفر مجاناً من عدة شركات.	
بودكاستينغ: بث الصوت الرقمي، وهي ملفات صوتية على الإنترنت يجري توزيعها ببرامج تعتمد لغة xml وتسمى الملفات Podcasts، وهي ملفات من نوع mp3 مع إضافات برمجية خاصة، كما تشمل برامج إذاعية لتعليم اللغات، أو للهواة الذين يسجلونها بأجهزة رقمية و"يثنونها" على الإنترنت.	Podcasting
بروتوكول مكتب البريد Post Office Protocol يسمح للمستخدم بتخزين رسائله في حاسوب شركة توفير الخدمة كي يقوم باسترجاعها فيما بعد.	POP
رقم المنفذ: مكان الدخول/ الخروج الافتراضي للإنترنت، مثلاً FTP و HTTP، وكلها معطاة أرقام منافذ مميزة لكي يتمكن الحاسوب من معرفة كيفية الرد عند وصله بمنفذ محدد.	Port Number
بروتوكول نقطة إلى نقطة Point-to-Point Protocol لتبادل كتل البيانات عبر الإنترنت بواسطة خطوط الهاتف (الوسيلة الأخرى هي SLIP).	PPP
Proxy كلمة إنجليزية، تعني الوكيل. وتقوم مزودات بروكسي بدور الوسيط بين المشتركين لدى إحدى شركات تقديم خدمة إنترنت، وبين المواقع الموجودة على الشبكة العالمية.	Proxy Servers
تقنية طورتها شركة Progressive Networks تتيح قراءة ملفات أصوات أثناء عملية تحميلها بدلاً من انتظار انتهائه التحميل مما يعطي نتيجة أسرع بكثير.	Real Audio
تستخدم المكررات لتسريع الإشارات الإلكترونية كلما قطعت مسافات محددة وذلك حتى تبقى الإشارات قوية بدون أن تضعف.	Repeaters
تقنية النشر عبر الإنترنت RSS (Really Simple Syndication) تعتبر طريقة بسيطة لنشر الأخبار والمعلومات المفيدة في مواقع الإنترنت.	RSS
البريد الإلكتروني غير المرغوب.	Spam
Stop Online Piracy Act قانون وقف القرصنة على الإنترنت. يسعى القانون لإغلاق جميع مواقع الإنترنت (مثل مواقع التورنت أو مواقع التحميل والمشاركة) التي تنشر مواد محفوظة الحقوق أو مواد تساعد على القرصنة نهائياً ولن يتمكن صاحب الموقع من استرجاعه وقد يصل الأمر إلى سجن صاحبه مدة أقصاها خمس سنوات في السجن.	SOPA
الوسم عنصر في لغة HTML يستعمل في إنشاء صفحة ويب وهو نص محصور بين علامتي < > يبلغ المستعرض معنى كل جزء من الصفحة. مثلاً، يشير الوسم <H1> إلى بداية ترويسية ذات مستوى 1 ويشير	Tag



الوسم <H1/> إلى نهايتها.	
تعد واجهة برمجة التطبيقات الهاتفية (TAPI) بروتوكولاً قياسياً في Windows يسمح للحاسوب باستخدام خطوط الهاتف للاتصال بالخدمات.	TAPI
شيفرة أحرف من 16 بت، تدعم ما أقصاه 65536 حرفاً مختلفاً وليس الأحرف 265 المتوفرة في مجموعة الأحرف آسكي ASCII الحالية.	Unicode
كلمة مؤلفة من User Network شبكة عالمية غير تجارية تربط عدة آلاف المواقع.	Usenet
تقنيات نقل المكالمات الصوتية عبر الإنترنت (Voice over Internet Protocol)، وهي طريقة لتحويل الإشارات الصوتية التمثيلية إلى إشارات رقمية يمكن أن تنتقل عبر الإنترنت.	VoIP
نظام يتيح البحث عن موضوع معين باستخدام كلمات مفتاحية Keywords.	WAIS
الصفحات البيضاء: مواقع معلومات عن أشخاص معينين.	White Pages
لوح أبيض: برنامج يتيح لعدة مستخدمين في الشبكة رؤية ومشاركة صور وبيانات ونصوص في الوقت نفسه أثناء مساهمتهم في اجتماعات فورية توضع تعليقات واقتراحات كل شخص بشكل منفصل عن تعليقات بقية المساهمين في الاجتماع.	Whiteboard
برنامج يتيح البحث في مراكز المعلومات عن أشخاص وعناوين.	Whois
الصفحات الصفراء: خدمة تستخدم بواسطة مسؤولين UNIX بغرض إدارة مراكز المعلومات الموزعة عبر الشبكة.	Yellow Pages



ملحق (2)

قاموس بعض مصطلحات الحاسوب والإنترنت

I		A	
إدراج	Insert		
مستكشف (متصفح) الإنترنت	Internet Explorer	برنامج قاعدة البيانات	Access
مزود خدمات الإنترنت	Internet Service Provider ISP	خيارات متقدمة	Advanced
الانترانت	Intranet	مفتاح التبديل	Alt
ملفات معكوسة	Inverted File	مودم تماثلي	Analogue Modem
الشبكة الرقمية للخدمات المتكاملة	ISDN	برنامج تطبيقي	Application program
خط مائل	Italic Font	تطبيق	Apply
K		خط المشترك الرقمي غير المتماثل ADSL	Asymmetric Digital Subscriber Line
لوحة المفاتيح	Keyboard	حالة إرسال غير متزامن (ATM)	Asynchronous Transfer Mode
L		صفة	Attribute
الشبكة المنطقية المحلية	LAN	مؤتمر (اجتماع) صوتي	Audio Conferencing
نظام تشغيل لينوكس	Linux	المتوسط الحسابي	Average
شبكة معلومات محلية LAN	Local Area Network	B	
تسجيل خروج	Log Off	العمود الفقري في الاتصالات	Back - Bone
M		خط غامق	Bold Font
الشاشة	Monitor (Screen)	متصفح	Browser



اللوحة الأم	Motherboard	ناقلات البيانات	BUSES
الفأرة	Mouse	أزرار	Buttons
نقل إلى	Move to	C	
وسائط متعددة	Multi media	الحاسبة	Calculator
حقيبة الملفات	My Brief Case	إلغاء الأمر	Cancel
N		التدريب عبر الحاسوب	CBT
جديد	New	خلايا	Cells
O		وحدة المعالجة المركزية CPU	Central Processing Unit
كائن	Object	تغيير	Change
برامج التطبيقات المكتبية	Office	تنسيق الحروف	Characters Formatting
فتح	Open	تخطيط	Chart
نظام التشغيل	Operating System	معرض للصور	Clip Art
خيارات	Options	إغلاق	Close
نظام تشغيل ماكنتوش	OS Macintosh	أعمدة	Columns
P		قرص مدمج CD ROM	Compact Disk
إعدادات الصفحة	Page setup	حاسوب	Computer
الرسام	Paint	التعلم بمساعدة الحاسوب (CAL)	Computer Assisted Learning
فقرة	Paragraph	اتصال	Connection
لصق	Paste	لوحة التحكم	Control panel
الراسمة	Plotter	نسخ	Copy
مؤشر الفأرة	Pointer	نسخ قرص	Copy Disk
العروض التقديمية	Power Point	إضافة	Create



وحدة الطاقة (التغذية)	Power Supply	مفتاح التحكم	Ctrl
طابعة	Printer	مخصص	Custom
ملفات البرامج	Program File	قص	Cut
خصائص	Properties	D	
	Q	بيانات	Data
مسح سريع	Quick erase	حذف	Delete
	R		
للقراءة فقط	Read-only	سطح المكتب	Desktop
سلة المحذوفات	Recycle bin	شبكة اتصال هاتفية	Dial up
فهرسة	Reference	الفاصل الرقمي	Digital Divide
تحديث	Refresh	قرص متنوع رقمي (قرص فيديو رقمي)	Digital Versatile Disk (DVD)
إعادة تسمية	Rename	نظام تشغيل DOS	Disk Operating System
تقرير	Report	مستندات	Documents
إعادة تشغيل	Restart	النقر المزدوج	Double click
صفوف	Rows	تحميل	Download
مرض الإجهاد المتكرر	RSI	السحب	Drag
تشغيل	Run	لغة HTML الديناميكية	Dynamic HTML
	S		E
حفظ	Save	تحرير	Edit
ماسح ضوئي	Scanner	المعلومات الإلكترونية	Electronic Information
بحث	Search	البريد الإلكتروني	Electronic Mail
محركات البحث	Search Engines	مفتاح الإدخال	Enter
البحث و الفرز (التصنيف)	Searching and Sorting	محاة	Eraser



مسارات دائرية	Sectors	مفتاح الهروب	Esc
تحديد الكل	Select All	برنامج الجداول الإلكترونية	Excel
إرسال إلى	Send To	إنهاء	Exit
إعدادات	Setting	الأنظمة الخبيرة	Expert System
ورقة	Sheet	المستكشف	Explorer
مفتاح العالي	Shift	الأكسترنات	Extranet
برامج	Software	F	
فرز	Sort	المفضلة	Favorites
القرص المصدر	Source Disk	ملف	File
مكبرات الصوت	Speakers	إدارة البرنامج	File Manager
تدقيق إملائي	Spelling	اسم الملف	File Name
الجمع	Sum	جدار النار	Fire Wall
نظام	System	قرص مرن	Floppy Disk
تصميم النظام	System design	مجلد	Folder
T		قائمة المجلدات	Folder List
جدول	Table	نوع الخط	Font
القرص الهدف	Target Disk	تهيئة	Format
شريط المهام	Task Bar	نوع التهيئة	Format Type
تقني	Technical	البرمجيات الحرة	Free Software
الكثافة التلفونية	Tele - Density	البرمجيات المجانية	Free Ware
نص	Text	ناقل بيانات بين RAM, CPU	FSB
ضغط النصوص	Text Compression	كامل	Full
شريط العنوان	Title Bar	G	
شريط الأدوات	Tool Bar	ألعاب	Games
أدوات	Tools	علم	General
قطاعات دائرية	Tracks	انتقال إلى	Go To
إيقاف تشغيل	Turn Off	واجهة تطبيق رسومية GUI	Graphical User Interface



U		إطار المجموعة	Group Window
تراجع	Undo	H	
قرص غير مهياً	Unformatted Disk	القرص الصلب	Hard Disk
نظام تشغيل يونيكس	Unix	المكونات المادية	Hardware
V		رأس / تذييل الصفحة	Header/footer
عرض	View	ترويسة	Heading
التعليم الافتراضي	Virtual Education VE	تعليمات	Help
الواقع الافتراضي	Virtual Reality (VR)	نظام العد الست عشري	Hexadecimal
التعرف على الصوت	Voice Recognition	مخفي	Hidden
W		المحفوظات	History
الشبكة المنطقية الواسعة	WAN	البطاقة الفائقة	Hyper Card
ورقة عمل	Worksheet	روابط فائقة	Hyperlinks
الشبكة العنكبوتية العالمية WWW	World Wide Web	I	
		أيقونة	Icon
		المعلوماتية	Informatics
		تقنيات المعلومات	Information Technology



ملحق (3)

اهم اختصارات لوحة المفاتيح

اهم اختصارات لوحة المفاتيح حسب نظام **Windows 7** من شركة مايكروسوفت
اختصارات لوحة المفاتيح عبارة عن مجموعات من مفاتيح أو أكثر، يمكن استخدامها بالضغط عليها معاً لتنفيذ مهمة تحتاج بشكل عام إلى استخدام الماوس أو أي جهاز تأشير آخر. تسهل اختصارات لوحة المفاتيح التفاعل مع الحاسوب، وتوفر الوقت والجهد عند استخدام **Windows** والبرامج الأخرى.

1. اختصارات لوحة المفاتيح لسهولة الوصول **Access Ease**

يتضمن الجدول الآتي اختصارات لوحة المفاتيح التي تساعد في تسهيل استخدام الحاسوب.

المهمة	المفاتيح
تشغيل 'تصفية المفاتيح' وإيقاف تشغيلها	مفتاح Shift الأيمن لمدة ثماني ثوانٍ
تشغيل 'التباين العالي' أو إيقاف تشغيله	مفتاح Alt الأيسر + مفتاح Shift الأيسر + PrtSen
تشغيل 'مفاتيح الماس' أو إيقاف تشغيلها	مفتاح Alt الأيسر + مفتاح Shift الأيسر + Num Lock
تشغيل 'ثبات المفاتيح' أو إيقاف تشغيلها	مفتاح Shift خمس مرات
تشغيل 'تبديل المفاتيح' أو إيقاف تشغيلها	مفتاح Num Lock لمدة خمس ثوانٍ
فتح 'مركز سهولة الوصول'	U + (شعار ويندوز)

2. الاختصارات العامة للوحة المفاتيح

يتضمن الجدول الآتي الاختصارات العامة للوحة المفاتيح.

المهمة	المفاتيح
عرض التعليمات	F1
نسخ العنصر المحدد	Ctrl+C (أو Ctrl+Insert)
قص العنصر المحدد	Ctrl+X
لصق العنصر المحدد	Ctrl+V (أو Shift+Insert)
الراجع عن إجراء	Ctrl+Z
إعادة إجراء	Ctrl+Y
حذف العنصر المحدد ونقله إلى 'سلة المحذوفات'	Delete (أو Ctrl+D)
حذف العنصر المحدد دون نقله إلى 'سلة المحذوفات' أولاً	Shift+Delete



إعادة تسمية العنصر المحدد	F2
نقل المؤشر إلى بداية الكلمة التالية	Ctrl+→
نقل المؤشر إلى بداية الكلمة السابقة	Ctrl+←
نقل المؤشر إلى بداية الفقرة التالية	Ctrl+↓
نقل المؤشر إلى بداية الفقرة السابقة	Ctrl+↑
تحديد كتلة من النص	Ctrl+Shift مع أحد الأسهم
تحديد أكثر من عنصر واحد في النافذة أو على سطح المكتب، أو تحديد نص ضمن مستند	مفتاح Shift مع أي مفتاح سهم
تحديد عدة عناصر فردية في النافذة أو على سطح المكتب	مفتاح Ctrl + أي مفتاح من مفاتيح الأسهم + مفتاح المسافة
تحديد كافة العناصر الموجودة في مستند أو نافذة	Ctrl+A
البحث عن ملف أو مجلد	F3
عرض خصائص العنصر المحدد	Alt+Enter
إغلاق العنصر النشط، أو إنهاء البرنامج النشط	Alt+F4
فتح القائمة المختصرة للنافذة النشطة	مفتاح Alt + Spacebar المسافة
إغلاق المستند النشط (في البرامج التي تسمح لك بفتح عدة مستندات في نفس الوقت)	Ctrl+F4
التبديل بين العناصر المفتوحة	Alt+Tab
استخدام مفاتيح الأسهم للتبديل بين العناصر المفتوحة	Ctrl+Alt+Tab
تغيير حجم الرموز على سطح المكتب	عجلة التمرير بالماوس + Ctrl
التنقل بين البرامج الموجودة بشريط المهام باستخدام "التنقل ثلاثي الأبعاد في Aero"	⌘ + Tab
استخدام مفاتيح الأسهم للتنقل بين البرامج الموجودة بشريط المهام باستخدام "التنقل ثلاثي الأبعاد في Aero"	Ctrl+⌘ + Tab
التنقل بين العناصر بالترتيب الذي تم فتحها به	Alt+Esc
التنقل بين عناصر الشاشة في النافذة أو على سطح المكتب	F6
عرض قائمة شريط العناوين في 'مستكشف Windows'	F4
عرض القائمة المختصرة للعنصر المحدد	Shift+F10
فتح القائمة 'ابدأ'	Ctrl+Esc
عرض القائمة المتوافقة	Alt + Spacebar
تنشيط شريط القوائم في البرنامج النشط	F10



فتح القائمة التالية الموجودة جهة اليمين، أو فتح قائمة فرعية	→
فتح القائمة التالية الموجودة جهة اليسار، أو إغلاق قائمة فرعية	←
تحديث النافذة النشطة	F5 (أو Ctrl+R)
عرض المجلد الموجود في مستوى واحد لأعلى في 'مستكشف' Windows	Alt+ ↑
إلغاء المهمة الحالية	Esc
فتح 'إدارة المهام'	Ctrl+Shift+Esc
منع التشغيل التلقائي للقرص المضغوط	Shift - عند إدراج قرص مضغوط
تبديل لغة الإدخال عند تمكين العديد من لغات الإدخال	Alt + Shift يسار
تبديل تخطيط لوحة المفاتيح عند تمكين العديد من تخطيطات لوحة المفاتيح	Ctrl+Shift
تغيير اتجاه قراءة النص في اللغات التي تتم قراءتها من اليمين إلى اليسار	Ctrl+Shift

3. اختصارات لوحة المفاتيح لمربعات الحوار Dialog Box

يتضمن الجدول الآتي اختصارات لوحة المفاتيح التي يتم استخدامها لمربعات الحوار.

المهمة	المفاتيح
التنقل إلى الأمام بين علامات التبويب	Ctrl+Tab
التنقل إلى الخلف بين علامات التبويب	Ctrl+Shift+Tab
التنقل إلى الأمام بين الخيارات	Tab
التنقل إلى الخلف بين الخيارات	Shift+Tab
استبدال النقر بالماوس لعدد من الأوامر المحددة	Enter
تحديد خانة الاختيار أو إلغاء تحديدها إذا كان الخيار النشط هو خانة اختيار	Spacebar
تحديد زر إذا كان الخيار النشط هو مجموعة من أزرار الخيارات	مفاتيح الأسهم
عرض التعليمات	F1
عرض العناصر في القائمة النشطة	F4
فتح مجلد موجود في مستوى واحد لأعلى في حالة تحديد مجلد في مربع الحوار 'حفظ باسم' أو 'فتح'	Backspace

4. اختصارات لوحة المفاتيح مع مفتاح شعار ويندوز

يتضمن الجدول التالي اختصارات لوحة المفاتيح التي تستخدم مفتاح شعار ويندوز.

المهمة	المفاتيح
--------	----------



فتح القائمة "ابدأ" أو إغلاقها.	⌘
عرض مربع الحوار "خصائص النظام".	⌘ +Pause
عرض سطح المكتب.	⌘ +D
تصغير كافة النوافذ.	⌘ +M
استعادة النوافذ المصغرة إلى سطح المكتب.	⌘ +Shift+M
فتح الحاسوب.	⌘ +E
البحث عن ملف أو مجلد.	⌘ +F
البحث عن أجهزة حاسوب (إذا كنت متصلاً بإحدى الشبكات).	Ctrl+ ⌘ +F
تأمين الحاسوب أو تبديل المستخدمين.	⌘ +L
فتح مربع الحوار "تشغيل".	⌘ +R
التنقل بين البرامج الموجودة بشريط المهام.	⌘ +T
بدء البرنامج الموجود بشريط المهام في الوضع المشار إليه بالرقم. في حالة تشغيل هذا البرنامج بالفعل، قم بالتبديل إلى هذا البرنامج.	رقم+⌘
بدء مثيل برنامج جديد من البرنامج الموجود بشريط المهام في الوضع المشار إليه بالرقم.	Shift+ ⌘ +رقم
الانتقال إلى آخر نافذة نشطة للبرنامج الموجود بشريط المهام في الوضع المشار إليه بالرقم.	Ctrl+ ⌘ +رقم
فتح قائمة "الانتقال السريع" للبرنامج الموجود بشريط المهام في الوضع المشار إليه بالرقم.	Alt+ ⌘ +رقم
التنقل بين البرامج الموجودة بشريط المهام باستخدام "التنقل ثلاثي الأبعاد في Aero".	⌘ +Tab
استخدام مفاتيح الأسهم للتنقل بين البرامج الموجودة بشريط المهام باستخدام "التنقل ثلاثي الأبعاد في Aero".	Ctrl+ ⌘ +Tab
الانتقال إلى البرنامج الذي يعرض رسالة في منطقة الإعلام.	CTRL + Ctrl+ ⌘ +B
معاينة سطح المكتب.	⌘ +Spacebar
تكبير النافذة.	⌘ +↑
تكبير النافذة إلى الجانب الأيسر من الشاشة.	⌘ +←
تكبير النافذة إلى الجانب الأيمن من الشاشة.	⌘ +→
تصغير النافذة.	⌘ +↓
تصغير كافة النوافذ واستثناء النافذة النشطة.	⌘ +Home
تكبير النافذة لأعلى الشاشة وأسفلها.	⌘ +Shift+↑
نقل نافذة من جهاز عرض إلى آخر.	⌘ +Shift+← أو →



اختيار وضع شاشة العرض التقديمي.	#+P
التنقل بين الأدوات الذكية.	#+G
فتح 'مركز سهولة الوصول'.	#+U
فتح 'مركز إعدادات الحاسوب المحمول لـ Windows'.	#+X

5. اختصارات لوحة المفاتيح لمستكشف Windows

يتضمن الجدول الاتي اختصارات لوحة المفاتيح للعمل مع نوافذ ومجلدات "مستكشف ويندوز".

المهمة	المفاتيح
فتح نافذة جديدة	Ctrl+N
إغلاق النافذة الحالية	Ctrl+W
إنشاء مجلد جديد	Ctrl+Shift+N
عرض الجزء السفلي من النافذة النشطة	End
عرض الجزء العلوي من النافذة النشطة	Home
تكبير النافذة النشطة أو تصغيرها	F11
تدوير صورة في اتجاه عقارب الساعة	Ctrl+ (.) مسافة
تدوير صورة عكس اتجاه عقارب الساعة	Ctrl+ (,) فاصلة
عرض كافة المجلدات الفرعية الموجودة ضمن المجلد المحدد	علامة النجمة (*) + Num Lock على لوحة المفاتيح الرقمية
عرض محتويات المجلد المحدد	علامة الجمع (+) + Num Lock على لوحة المفاتيح الرقمية
طي المجلد المحدد	علامة الطرح (-) + Num Lock على لوحة المفاتيح الرقمية
طي التحديد الحالي (إذا كان موسعاً)، أو تحديد المجلد الأصل	←
فتح مربع الحوار "خصائص" للعنصر المحدد	Alt+Enter
عرض جزء المعاينة	Alt+P
عرض المجلد السابق	Alt + ←
عرض المجلد السابق	Backspace
عرض التحديد الحالي (إذا كان مطويًا)، أو تحديد أول مجلد فرعي	→
عرض المجلد التالي	Alt+ →
عرض المجلد الأصل	Alt+↑
عرض كافة المجلدات الموجودة أعلى المجلد المحدد	Ctrl+Shift+E
تغيير حجم ومظهر رموز الملفات والمجلدات	عجلة تمرير الماوس + Ctrl



تحديد شريط العناوين	Alt+D
تحديد مربع البحث	Ctrl+E
تحديد مربع البحث	Ctrl+F

6. اختصارات لوحة المفاتيح الخاصة بشريط المهام **Taskbar**

يتضمن الجدول الآتي اختصارات لوحة المفاتيح للعمل باستخدام العناصر الموجودة على شريط المهام.

المهمة	المفاتيح
فتح برنامج أو فتح مثيل آخر لأحد البرامج بشكل سريع	النقر فوق زر شريط المهام Shift+
فتح برنامج كمسؤول	النقر فوق زر شريط المهام Ctrl+Shift+
إظهار قائمة النافذة الخاصة بالبرنامج المهام	النقر بزر الماوس الأيمن فوق زر شريط Shift+
إظهار قائمة النافذة الخاصة بالمجموعة أزرار شريط المهام	النقر بزر الماوس الأيمن فوق تجميع Shift+
التنقل بين نوافذ المجموعة	النقر فوق تجميع أزرار شريط المهام Ctrl+

7. اختصارات لوحة المفاتيح لـ 'المكبر' **Magnifier**

يتضمن الجدول الآتي اختصارات لوحة المفاتيح للعمل مع "المكبر".

المهمة	المفاتيح
التكبير أو التصغير	+ علامة الجمع (+) أو علامة الطرح (-)
معاينة سطح المكتب في وضع ملء الشاشة	Ctrl+Alt+ Spacebar
التبديل إلى وضع ملء الشاشة	Ctrl+Alt+F
التبديل إلى وضع العدسة	Ctrl+Alt+L
التبديل إلى وضع الإرساء	Ctrl+Alt+D
عكس الألوان	Ctrl+Alt+I
التحريك في اتجاه مفاتيح الأسهم	Ctrl+Alt+ مفاتيح الأسهم
تغيير حجم العدسة	Ctrl+Alt+R
إنهاء المكبر	+ Esc

8. اختصارات لوحة المفاتيح لـ 'الاتصال بسطح المكتب البعيد' **Remote Desktop Connection**

يتضمن الجدول الآتي اختصارات لوحة المفاتيح للعمل مع 'الاتصال بسطح المكتب البعيد'.

المهمة	المفاتيح
--------	----------



التنقل بين البرامج من اليسار إلى اليمين.	Alt+Page Up
التنقل بين البرامج من اليمين إلى اليسار.	Alt+Page Down
التنقل بين البرامج حسب ترتيب بدء تشغيلها.	Alt+Insert
عرض القائمة 'ابداً'.	Alt+Home
التبديل بين نافذة وملء الشاشة.	Ctrl+Alt+Break
عرض مربع الحوار 'أمان'.	Ctrl+Alt+End
عرض قائمة النظام.	Alt+Delete
نسخ النافذة النشطة المفتوحة في العميل بحافظة الخادم الطرفي (تتوفر نفس الوظيفة عند الضغط على Alt+PrtScn بالحاسوب المحلي).	علامة - Ctrl+Alt+
وضع نسخة من نطاق نافذة العميل بالكامل بحافظة الخادم الطرفي (تتوفر نفس الوظيفة عند الضغط على PrtScn بالحاسوب المحلي).	علامة (+) Ctrl+Alt+
"الانتقال" من عناصر التحكم "بسطح المكتب البعيد" إلى عنصر تحكم في البرنامج المضيف (على سبيل المثال، أحد الأزرار أو أحد مربعات النصوص). ويكون هذا مفيداً عندما تكون عناصر التحكم "بسطح المكتب البعيد" مضمنة في برنامج (مضيف) آخر.	Ctrl+Alt+ →
"الانتقال" من عناصر التحكم في سطح المكتب البعيد إلى عنصر تحكم موجود في البرنامج المضيف (على سبيل المثال، زر أو مربع نص). يعتبر الانتقال مفيداً عندما يشتمل برنامج آخر (مضيف) على عناصر التحكم في سطح المكتب البعيد.	Ctrl+Alt+ ↓

9. اختصارات لوحة المفاتيح لـ 'الرسم' Paint

يتضمن الجدول الآتي اختصارات لوحة المفاتيح للعمل مع الرسام.

المهمة	المفاتيح
إنشاء صورة جديد	Ctrl+N
فتح إحدى الصور الموجودة	Ctrl+O
حفظ التغييرات في صورة	Ctrl+S
حفظ الصورة كملف جديد	F12
طباعة صورة	Ctrl+P
إغلاق صورة ونافذة 'الرسم' الخاص بها	Alt+F4
التراجع عن أحد التغييرات	Ctrl+Z
إعادة إجراء أحد التغييرات	Ctrl+Y
تحديد الصورة بالكامل	Ctrl+A
قص أحد التحديدات	Ctrl+X



نسخ أحد التحديدات إلى "الحافظة"	Ctrl+C
لصق أحد التحديدات من "الحافظة"	Ctrl+V
نقل التحديد أو الشكل النشط بمقدار بكسل واحد إلى اليمين	→
نقل التحديد أو الشكل النشط بكسل واحد إلى اليسار	←
نقل التحديد أو الشكل النشط بكسل واحد لأسفل	↓
نقل التحديد أو الشكل النشط بكسل واحد لأعلى	↑
إلغاء أحد التحديدات	Esc
حذف أحد التحديدات	Delete
تنسيق النص المحدد بخط غامق	Ctrl+B
زيادة عرض المخطط التفصيلي للفرشة أو خط الرسم أو الشكل بمقدار بكسل واحد	Ctrl++
تقليل عرض المخطط التفصيلي للفرشة أو خط الرسم أو الشكل بمقدار بكسل واحد	Ctrl+-
تغيير النص المحدد ليصبح مائلاً	Ctrl+I
تسطير النص المحدد	Ctrl+U
فتح مربع الحوار 'خصائص'	Ctrl+E
فتح مربع الحوار 'تغيير الحجم والانحراف'	Ctrl+W
تكبير	Ctrl+Page Up
تصغير	Ctrl+Page Down
عرض صورة في وضع ملء الشاشة	F11
إظهار المسطرة أو إخفاؤها	Ctrl+R
إظهار خطوط الشبكة أو إخفاؤها	Ctrl+G
عرض اختصارات key tip	F10 أو Alt
إظهار القائمة المختصرة الحالية	Shift+F10
فتح 'تعليمات الرسام'	F1

مصادر إضافية للاطلاع

- 1- سلسلة يُسر المصطفى للعلوم، "أساسيات الحاسوب والإنترنت، أوفيس 2010"، د. زياد محمد عبود، دار الدكتور للنشر والتوزيع، بغداد، 2013.
- 2- نظام التشغيل ويندوز 7، شركة مايكروسوفت **Microsoft** الأمريكية، موقع الشركة الرسمي، www.microsoft.com.
- 3- LeBlanc, Brandon. "A closer look at the Windows 7 SKUs". Windows Team Blog. Microsoft, 2009.
- 4- Forouzan, Behrouz A. "Introduction to cryptography and network security". 2008.
- 5- Computing Fundamentals, Innovative Training Works USA, Inc, 2006.
- 6- Ron white and timothy downs. How computer work. 9th ed., 2007
- 7- Michael Miller, Absolute Beginner's Guide to Computer Basic, 5th ed., 2009.
- 8- John Wiley & Sons, Inc, "Handbook of information security", vol. 2. 2006.
- 9- Computer Literacy BASICS: A Comprehensive Guide to IC3 by Connie Morrison and Dolores Wells (2012)
- 10- My Parents Second Computer and Internet Guide, Beyond the Basics by Louise Latremouille and Dave Henry (Dec 1, 2012)